



## Kit de transformation ouverture de capote

Restez dans votre 2CV, pour capoter ou décapoter, grâce au système d'ouverture intérieure.



La transformation, d'une ouverture extérieure en ouverture intérieure doit s'effectuer lors d'un changement de capote. Si votre véhicule est équipé d'une capote à ouverture extérieure, commandez une capote à ouverture intérieure, plus le kit de transformation.

### OUVERTURE EXTERIEURE



Si votre capote est équipée de ce système, il s'agit d'une capote à ouverture extérieure.

### OUVERTURE INTERIEURE



Si votre capote est équipée de ce système, il s'agit d'une capote à ouverture intérieure.

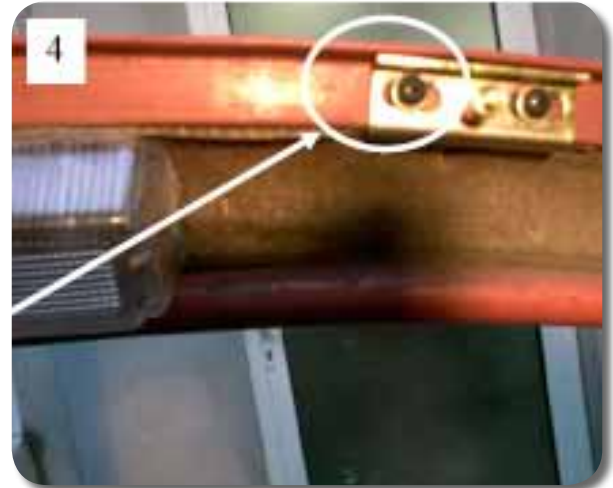


1/ Pour une bonne étanchéité, vérifiez, et remplacez si nécessaire le joint sur la traverse avant.

2/ Déposez le pare soleil, intercalez le verrou de capote, reposez le pare soleil. Même opération à droite et à gauche. (verrou gauche réf 2801130). (verrou droit réf 2801131).



3/ Mesurez 29 cm, du bord de la traverse avant, à l'axe du support latéral.(réf 2801142). Tracez, pointez, le centre des lumières de fixations.

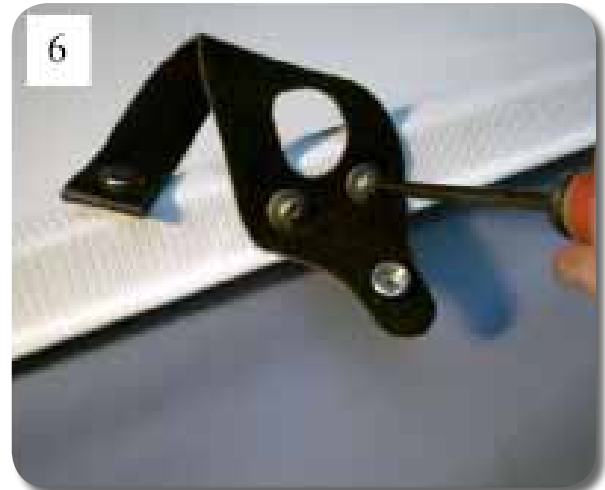


4/ Percez au diamètre 2 mm, vissez avec les vis métal de diamètre 5 mm.

Il est important de percer bien au centre de la lumière afin de pouvoir, par la suite régler la capote, soit en avançant soit en reculant le support latéral.



5/ Posez le U avant (réf 2801140) sur ses axes, la cassure du tube vers le bas. Posez sur les axes, à droite et à gauche, les enjoliveurs de maintien.



6/ Posez, avec les 2 vis (5 x 12 TP) la poignée réf 2801125.



7/ Mettre, les axes de maintien de la capote, dans le U avant.



8/ Faites pivoter le U avant, et fermez votre capote avec les verrous gauche et droit.